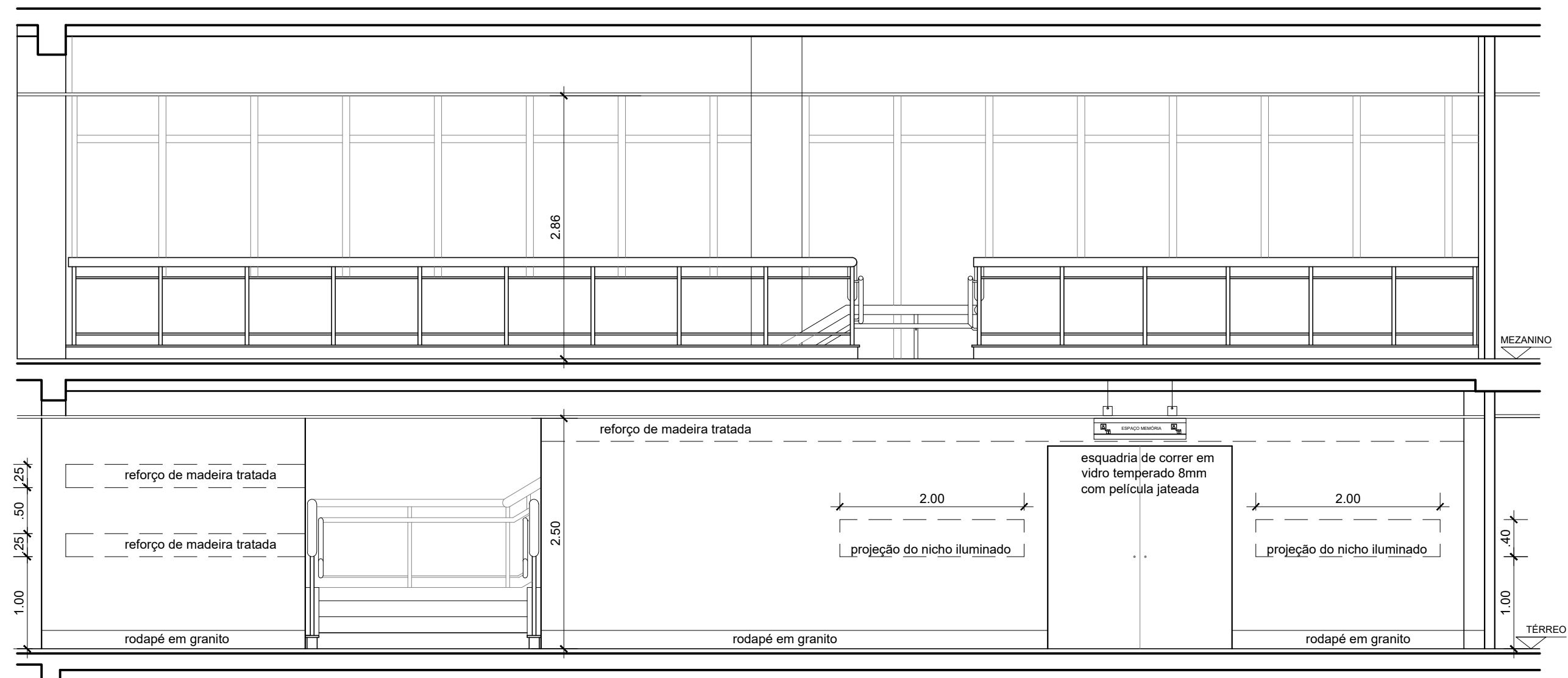
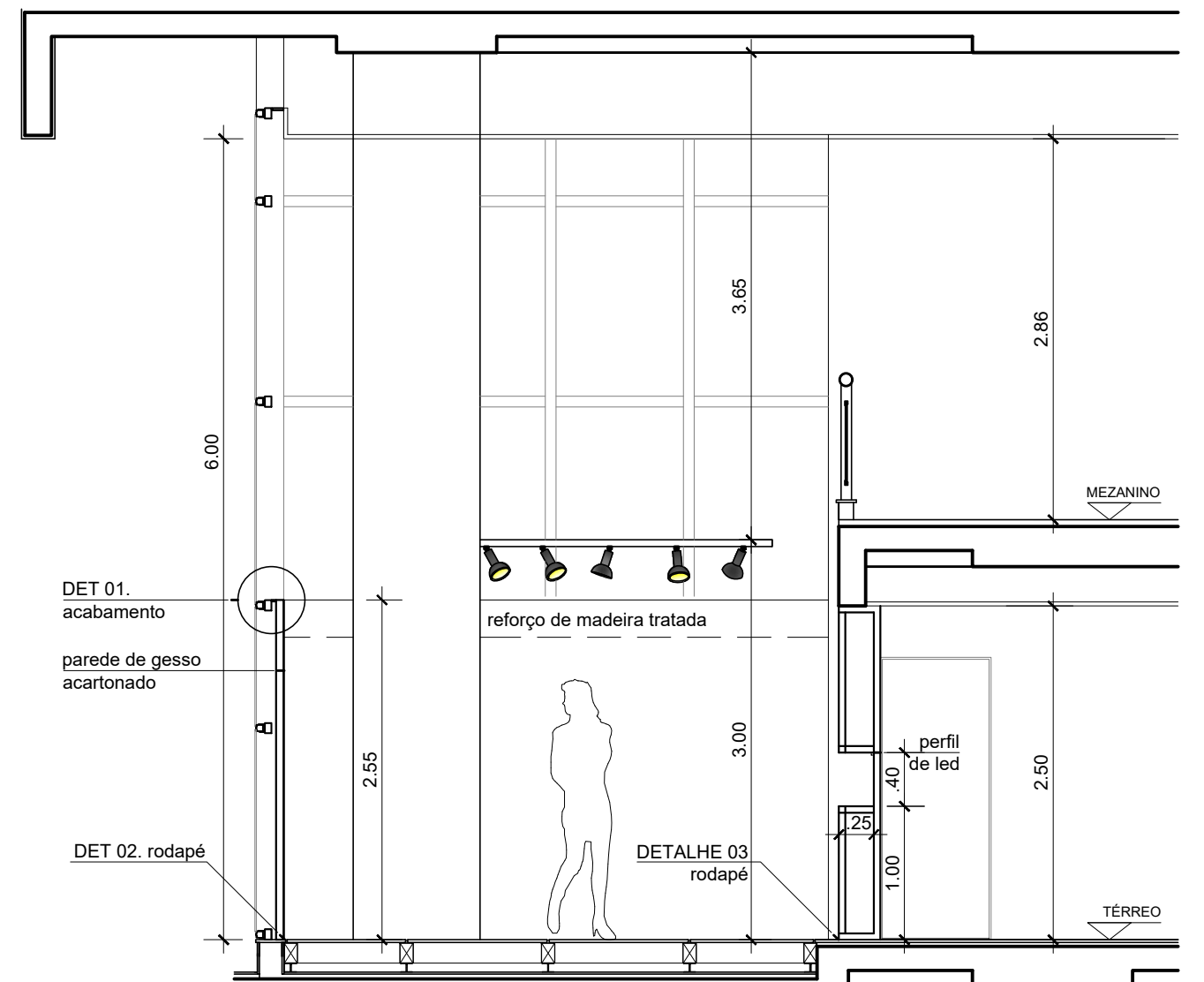


- LEGENDA**
- parede de gesso acartonado
  - ▲ pintura com tinta acrílica, branco acetinado
  - A pintura com PVA, branco neve
  - A rodapé em alumínio
  - B rodapé em granito, altura 20 cm

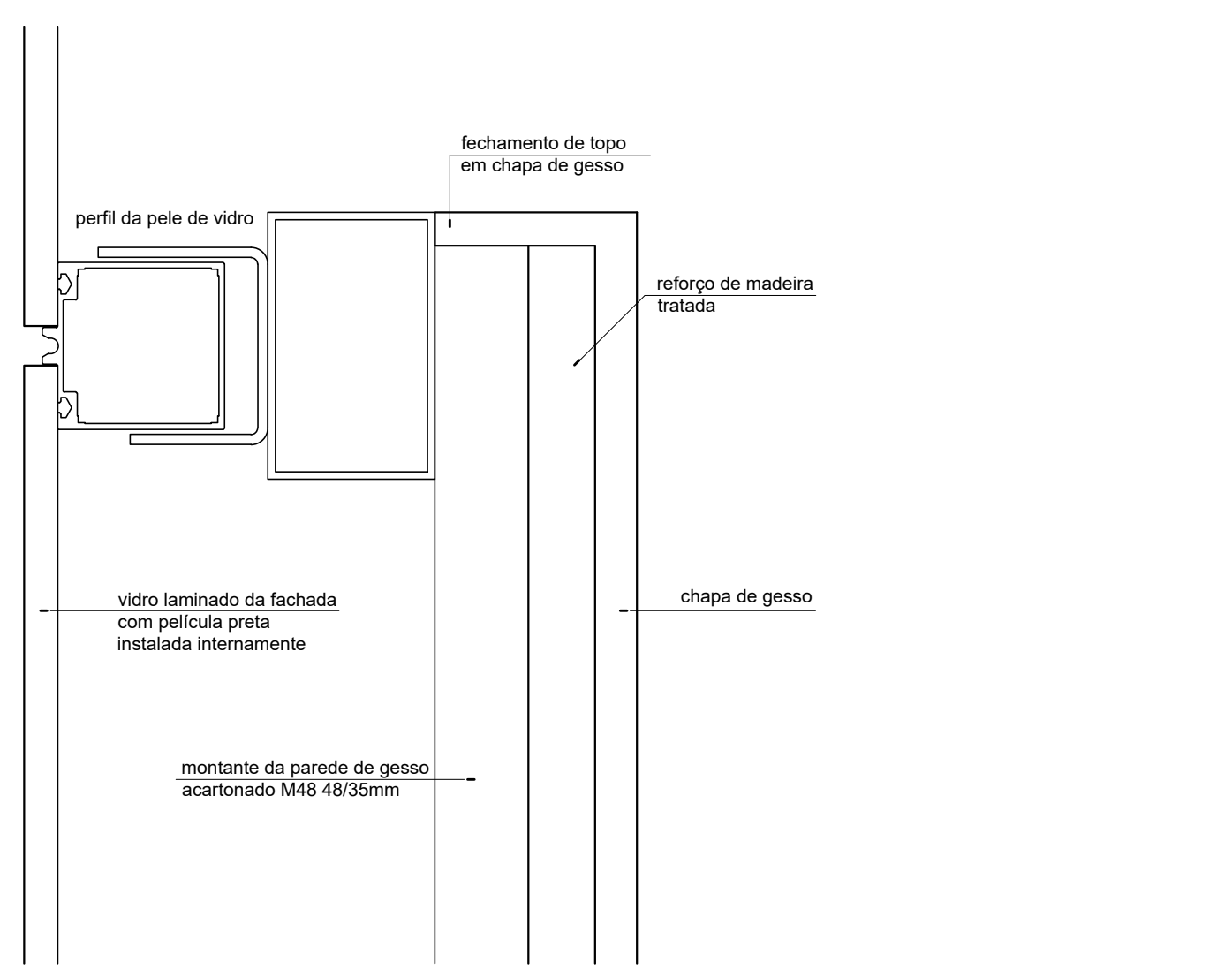
ARQUITETURA. ESPAÇO CULTURAL  
esc 1/50



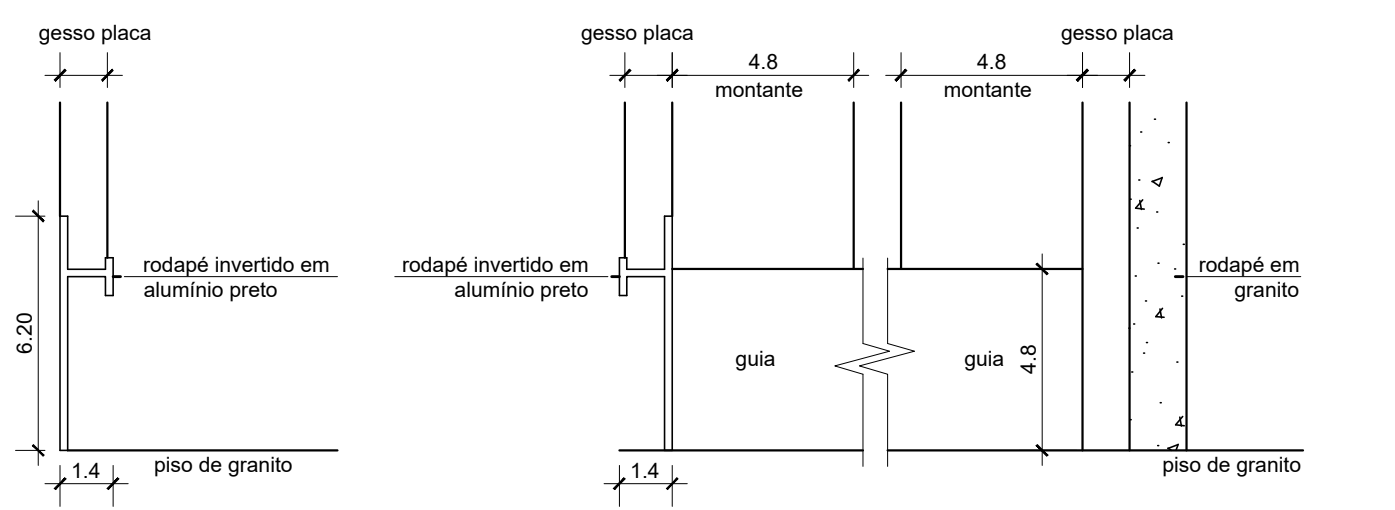
CORTE AA  
esc 1/50



CORTE BB  
esc 1/50

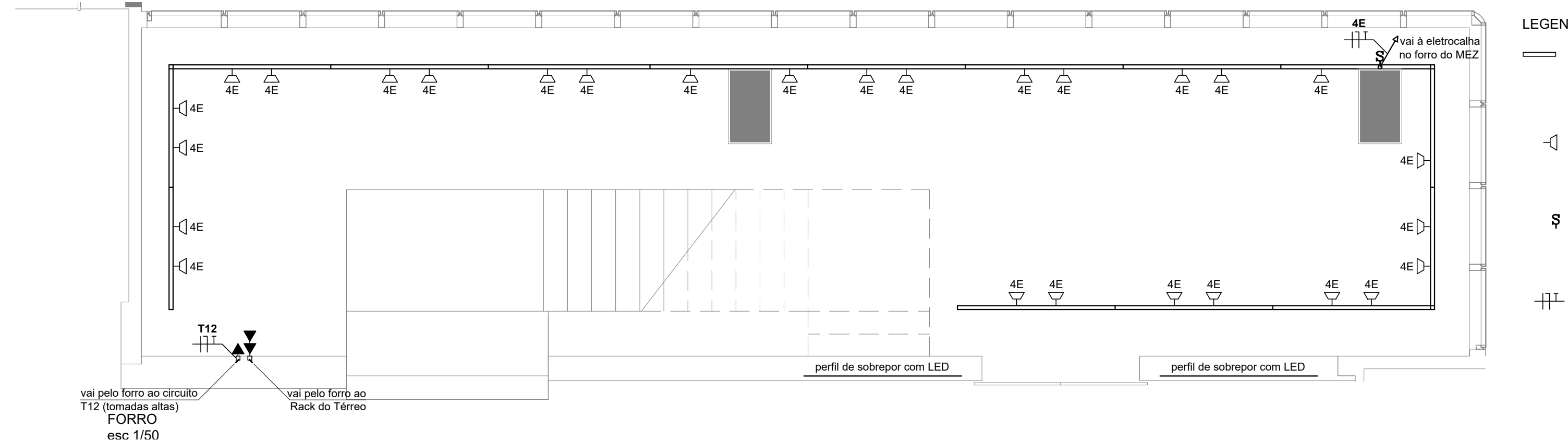


DETALHE 01. CORTE. ENCONTRO  
PELE DE VIDRO. GESSO ACARTONADO  
esc 1/2



DETALHE 02  
RODAPÉ  
esc 1/2

DETALHE 03  
RODAPÉ INTERNO+EXTERNO  
esc 1/2

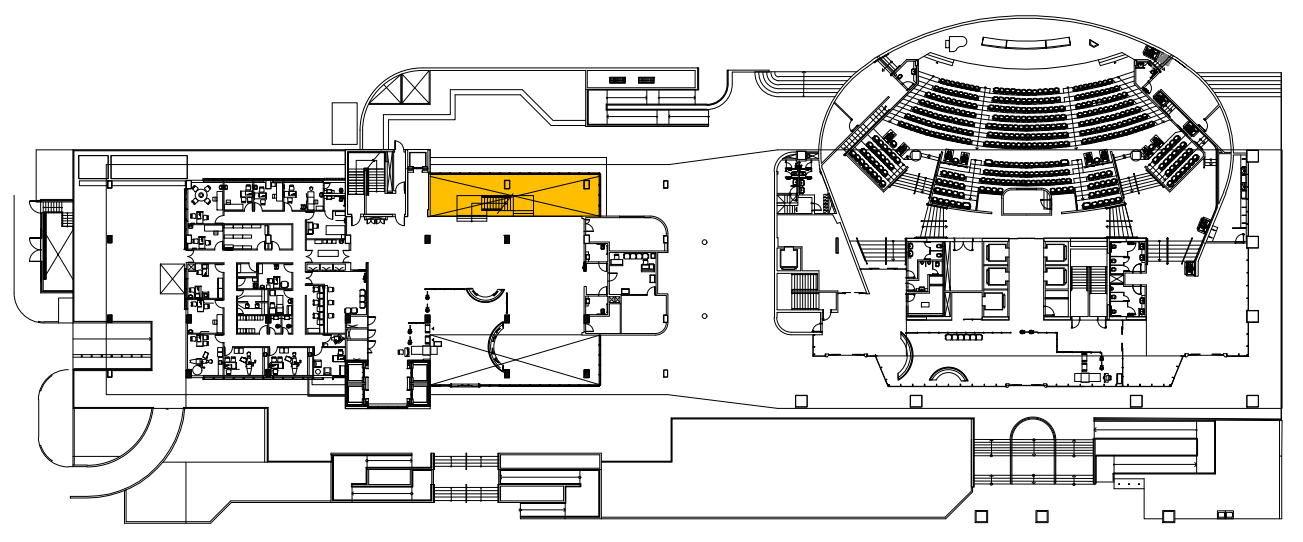


FORRO  
esc 1/50

- LEGENDA**
- Trilhos eletrificados suspensos por cabos de aço, tipo 1 circuito para spots, cor preta (acompanhado de terminal de alimentação e tampa), com conectores para junção em linha para trilho eletrificado de 1 circ. cor preta, e conectores para junção em "L" para trilho eletrificado de 1 circuito cor preta. Referência Lumicenter ACTR\*.
  - ▲ Spot orientável LED para trilho eletrificado de 1 circuito, com driver multitensão (100 a 250V), corpo em alumínio com pintura preta microtexturizada, facho recuado, temperatura de cor 3000 K, fluxo mínimo 1000 lm, IRC>85, ângulo de facho máximo de 15°. Referência Lumicenter SR19-T1000830FP\*.
  - ⚡ Interruptor simples composto por um módulo interruptor simples montado em suporte 4x2" apropriado, com espelho de um posto na cor branca, instalados em condutele 4x2" aparente em PVC.
  - Condutores fase (PRETO), neutro (AZUL CLARO) e terra (VERDE/VERDE-AMARELO), em cobre flexível, têmpera mole, encordoamento classe 5, isolamento em dupla camada de PVC sem chumbo tipo antichama 70°C 450/750V, fabricação Prysmian linha Superastic Flex\* em eletroduto PVC rígido em termoplástico cinza claro RAL-7035 antichama, próprio para instalação aparente, diâmetro interno de 25mm, com espessura de parede média, NBR 15465, obrigatoriamente acompanhado de todos os acessórios de fixação, emenda, curva e acabamento, fabricação Cemar linha Condumulti\*.

- ▶ Ponto de tomada alta composto por um módulo de tomada ABNT NBR 14136 10A (ref. Pial Nereya 6630 52\* (branca) e 663054\* (vermelha)) e dois módulos cegos (ref. Pial Nereya 6632 96\*) montados em suporte 4x2" apropriado (ref. Pial Nereya 6632 99\*), com espelho de três postos na cor branca (ref. Pial Nereya 6632 60\*), instalados em condutele 4x2" embutido no gesso.
- ◀ Ponto de rede alto composto por dois módulos RJ45 fêmea categoria 6 (ref. Pial Nereya 6630 76\*) e um módulo cego (ref. Pial Nereya 6632 96\*) montados em suporte 4x2" apropriado (ref. Pial Nereya 6632 99\*), com espelho de três postos na cor branca (ref. Pial Nereya 6632 60\*), instalados em condutele 4x2" de PVC embutido e conectados em dois cabos UTP categoria 6 (seis) de 4 pares trançados de fio de cobre rígido seção mínima 23AWG, diâmetro externo máximo 6mm, classe de inflamabilidade CM, cor CINZA, fabricação Furukawa modelo GigaLAN 23400045\* conectados ao Rack do Térreo.
- Perfil de sobrepor 2000x23x17mm, branco, com fita de LED, 12V com driver, temperatura de cor 2700 K, fluxo 1500 lm, 120 pontos/m, acionamento com botão no nicho. Referência perfil Usina Design 30020/200 Garbo, fita Brilia 431221.

\* Todos os fabricantes/modelos: ou similar equivalente técnico ou de melhor qualidade\*.



MAPA DE LOCALIZAÇÃO DA INTERVENÇÃO NO TÉRREO  
sem escala