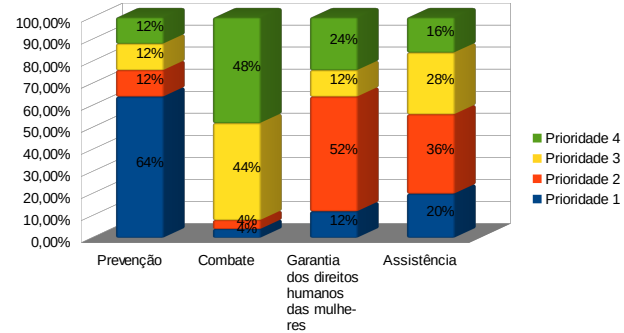
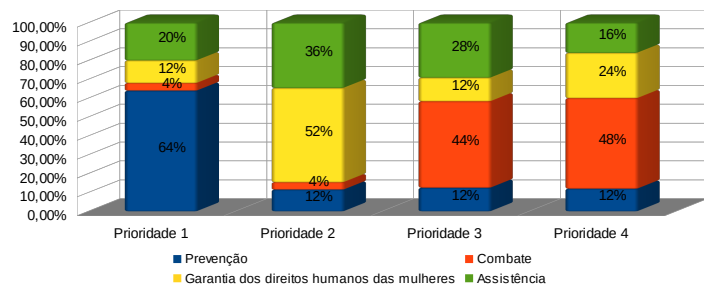


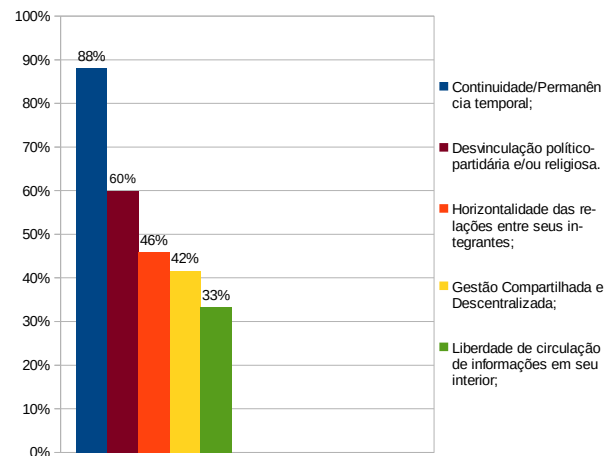
1) Entre os Eixos estruturantes da Política Nacional de Enfrentamento à violência contra as mulheres (2011) pontuados abaixo, classifique por ordem de prioridade (de 1 a 4) os **Eixos de atuação prioritários** da Rede:

	Prioridade					Total	Prioridade					Total	
	1	2	3	4	Total		1	2	3	4	Total		
Prevenção	16	3	3	3	25	64%	12%	12%	12%	100%	1,72	Prioridade 1	
Combate	1	1	11	12	25	4%	4%	44%	48%	100%	3,36	Prioridade 4	
Garantia dos direitos humanos das mulheres	3	13	3	6	25	12%	52%	12%	24%	100%	2,48	Prioridade 3	
Assistência	5	9	7	4	25	20%	36%	28%	16%	100%	2,4	Prioridade 2	



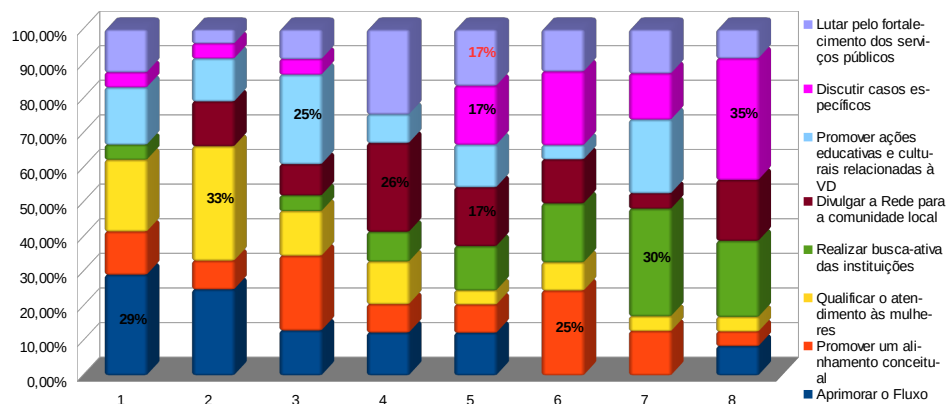
2) Em relação a **Diretrizes de atuação** da Rede, você concorda que os itens abaixo devem se constituir como diretrizes para a Rede e serem incluídos no planejamento? (Marque um X nos itens em que você concorda)

	Quantidade	Total	Percentual
Continuidade/Permanência temporal;	22	25	88%
Horizontalidade das relações entre seus integrantes;	20	25	46%
Gestão Compartilhada e Descentralizada;	16	25	42%
Liberdade de circulação de informações em seu interior;	14	25	33%
Desvinculação político-partidária e/ou religiosa.	15	25	60%



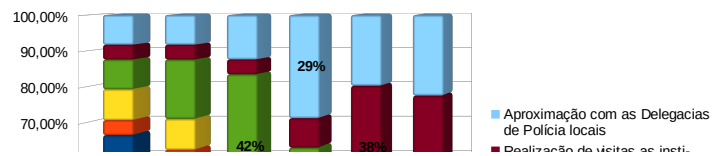
3) Em relação aos **Objetivos** da Rede para o planejamento 2017, manifeste a sua opinião sobre os objetivos apontados, classificando por ordem de prioridade (de 1 a 8):

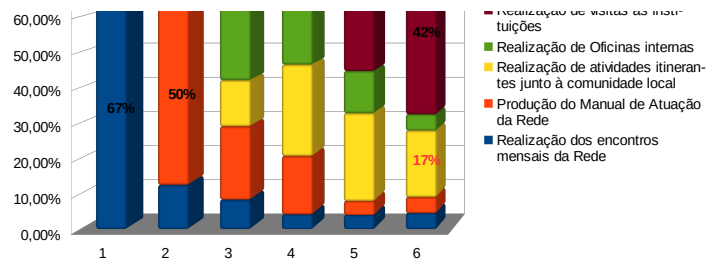
	Prioridade								Total	Prioridade								Total
	1	2	3	4	5	6	7	8		1	2	3	4	5	6	7	8	
Aprimorar o Fluxo	7	6	3	3	3			2	24	29,2%	25,0%	12,5%	12,5%	12,5%	0,0%	0,0%	8,3%	100%
Promover um alinhamento conceitual	3	2	5	2	2	6	3	1	24	12,5%	8,3%	20,8%	8,3%	8,3%	25,0%	12,5%	4,2%	100%
Qualificar o atendimento às mulheres	5	8	3	3	1	2	1	1	24	20,8%	33,3%	12,5%	12,5%	4,2%	8,3%	4,2%	4,2%	100%
Realizar busca-ativa das instituições	1		1	2	3	4	7	5	23	4,3%	0,0%	4,3%	8,7%	13,0%	17,4%	30,4%	21,7%	100%
Divulgar a Rede para a comunidade local		3	2	6	4	3	1	4	23	0,0%	13,0%	8,7%	26,1%	17,4%	13,0%	4,3%	17,4%	100%
Promover ações educativas e culturais relacionadas à VD	4	3	6	2	3	1	5		24	16,7%	12,5%	25,0%	8,3%	12,5%	4,2%	20,8%	0,0%	100%
Discutir casos específicos	1	1	1		4	5	3	8	23	4,3%	4,3%	4,3%	0,0%	17,4%	21,7%	13,0%	34,8%	100%
Lutar pelo fortalecimento dos serviços públicos	3	1	2	6	4	3	3	2	24	12,5%	4,2%	8,3%	25,0%	16,7%	12,5%	12,5%	8,3%	100%



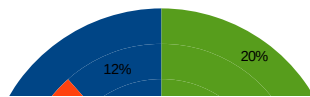
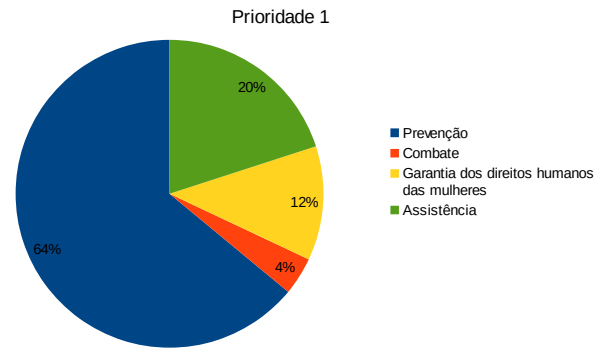
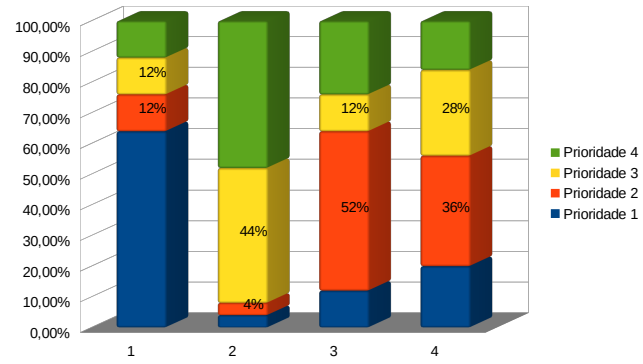
4) Em relação as **Ações** que já foram abordadas nas reuniões de Rede anteriores, classifique por ordem de prioridade (de 1 a 6):

	Prioridade							Total	Prioridade						Total
	1	2	3	4	5	6	1		2	3	4	5	6		
Realização dos encontros mensais da Rede	16	3	2	1	1	1	24	66,7%	12,5%	8,3%	4,2%	4,2%	4,2%	100%	
Produção do Manual de Atuação da Rede	1	12	5	4	1	1	24	4,2%	50,0%	20,8%	16,7%	4,2%	4,2%	100%	
Realização de atividades itinerantes junto à comunidade local	2	2	3	6	6	4	23	8,7%	8,7%	13,0%	26,1%	26,1%	17,4%	100%	
Realização de Oficinas internas	2	4	10	4	3	1	24	8,3%	16,7%	41,7%	16,7%	12,5%	4,2%	100%	
Realização de visitas as instituições	1	1	1	2	9	10	24	4,2%	4,2%	4,2%	8,3%	37,5%	41,7%	100%	
Aproximação com as Delegacias de Polícia locais	2	2	3	7	5	5	24	8,3%	8,3%	12,5%	29,2%	20,8%	20,8%	100%	





Sheet1



Sheet1

